

## **INSPEKTIONSRAPPORT LEGEPLADS**

**Rekvirent:**

Fasangården  
V / Steen Kledal  
Fasanvænget 276  
2980 Kokkedal

**Inspektionssted:**

Legepladserne i Gård 11 - 15  
Fasanvænget  
2980 Kokkedal

**Inspektionsdato:**

18. april 2011

**Inspektionsnr.:**

KMC 2011-005

**Projektnr.:**

21505

**Konsulent:**

Kim Munk Christensen  
Certificeret Legepladsinspektør  
Certifikat nr. 2 fra Teknologisk Institut er vedlagt



# INSPEKTIONSRAPPORT

**Inspektionsdato:** 18. april 2011  
**Ordre modtaget:** 24. marts 2011  
**Ordre afleveret:** 29. april 2011  
**Inspektionsnr.:** KMC 2011-005  
**Antal bilag:** 54

**Rekvirent:**

Fasangården  
V / Steen Kledal  
Fasanvænget 276  
2980 Kokkedal

**Kontaktperson:** Steen Kledal  
**Tlf.nr.:** 49 14 45 26  
**Mobil:**  
**E-mail:** steenkledal@fasanvaenget.dk

**Inspektionssted:**

Legepladserne i Gård 11 - 15  
Fasanvænget  
2980 Kokkedal

**Kontaktperson:** Steen Kledal  
**Tlf.nr.:** 49 14 45 26  
**Mobil:**  
**E-mail:** steenkledal@fasanvaenget.dk

**Inspektionen er foretaget på følgende vilkår:**

Inspektionen er foretaget i henhold til DS/EN 1176:1998 serien og DS/EN 1177:1997.  
Inspektionsrapporten gælder kun for de legeredskaber, der er vist i nærværende rapport.

Der er ikke foretaget statiske beregninger eller prøvninger i henhold til DS/EN 1176-1 pkt. 4.2.2 Konstruktionsintegritet, anneks A, B og C. Der er heller ikke foretaget prøvning i forhold til DS/EN 1176-2 Anneks B og C og DS/EN 1176-6 Anneks B, C og D,

Ved inspektionen er benyttet testværktøjer som anvist i DS/EN 1176-1 Anneks D.

Legeredskaberne eller dele af disse er ikke blevet demonteret for at konstatere eventuelle fejl og mangler.

Der er ikke foretaget udgravning ved stolper til konstatering af eventuelt råd, medmindre det er nævnt i forbindelse med gennemgangen af legeredskaberne.

Træsrot og eventuel imprægnering er ikke vurderet i henhold til DS/EN 1176-1 pkt. 4.1.3.

Leverandøren bør dokumentere, at standarden er overholdt på dette punkt.

Hvor inspektionen af redskabet eller dele af redskabet kræver anvendelse af stige, eller hvor legepladsinspektøren vurderer særlig risiko grundet konstruktionens fysiske tilstand, art eller lignende, er der foretaget en vurdering ud fra det, der kunne iagttages.

Det er ikke alle legeredskaber, der er mærket i henhold til DS/EN 1176-1 pkt. 7. Derfor er det ikke muligt på denne baggrund at bestemme redskabernes oprindelse og fremstillingsår. Det er heller ikke muligt at afgøre, hvor niveau 0 er (nedgravningsdybde). Inspektionen er derfor gennemført ud fra det, der kunne registreres.

Faldunderlagets stødabsorberende egenskaber er ikke testet, men vurderet visuelt.

Bemærk: Nærværende rapport er udtryk for de fejl og mangler, der i forhold til gældende standarder er fundet på legepladsen og dens legeredskaber på inspektionstidspunktet.

Er legeredskaberne opsat på et tidspunkt, hvor andre standarder var gældende, skal redskaberne overholde kravene beskrevet i disse.

Hvis kravene i standarderne giver mulighed for det, vil noter eller udeladelse af noter, som giver børn større sikkerhed, blive anvendt.

**Resultat:****Inspektionsnr.:** KMC 2011-005

Inspektionen er gennemført med følgende resultat:

Kravene i DS/EN 1176:1998-1-2-3-6-7 og DS/EN 1177:1997 er ikke overholdt.

Den næste årlige hovedinspektion bør foretages inden april 2011 i henhold til DS/EN 1176-7 Pkt. 6.2c.



Kim Munk Christensen  
Konsulent  
Mobil: 26 16 01 36  
E-mail: [kmc@fagtek.dk](mailto:kmc@fagtek.dk)

TEKNOLOGISK  
INSTITUT

C E R T I F I K A T

**LEGEPLADSINSPEKTØR**

Der tildeles hermed personligt certifikat til:

**Kim Munk Christensen****Certifikatnummer: 002**

Udstedt 1. gang: 11. januar 2001

**Bestået eksamen og inspektion på legepladser samt praktisk erfaring med sikkerhed på legepladser.****Baseret på:  
DS 1500 fra 2002,  
DS/EN 1176 del 1-7 og DS/EN 1177  
fra 1998 og 2008.**Teknologisk Institut, Legepladskontrollen  
Århus, den 1. maj 2009

Faglig ansvarlig

Kent Lemming

Inspektionsnr.: KMC 2011-005

© FagTek A/S



Foto 7

**Problembeskrivelse:**

Redskabet har kanter og afslutninger, som ikke er forskriftsmæssigt afrundede. Skarpe kanter kan være farlige, hvis børn rammer dem.

Kanter skal være afrundede med en radius på min. 3 mm.

**Krav i standard:**

DS/EN 1176-1 Pkt. 4.2.5 Redskabers finish



Foto 8

**Problembeskrivelse:**

Træværk er i direkte kontakt med jord. Det bør derfor dokumenteres, at det anvendte træ har tilstrækkelig holdbarhed i henhold til klasse 1 og 2 - anført i 4.2.2 i EN 350-2:1994.

**Krav i standard:**

DS/EN 1176-1 Pkt. 4.1.3 a, Træ og lignende produkter



Foto 9

**Oversigtsbillede:**

Fasanvænget Gård 12

Inspektionsnr.: KMC 2011-005

© FagTek A/S



Foto 10

**Oversigtsbillede:**

Ved vurdering af dette legeredskab er følgende standarder fra DS/EN 1176:1998 serien anvendt:

DS/EN 1176-1 Generelle sikkerhedskrav  
DS/EN 1176-2 Supplerende krav for gynger  
DS/EN 1176-7 Inspektion, vedligeholdelse og drift  
DS/EN 1177 Stødabsorberende legepladsunderlag

**Problembeskrivelse:**

Der blev ved inspektionen ikke fundet en fyldestgørende mærkning af redskabet.

**Krav i standard:**

DS/EN 1176-1 Pkt. 7 Mærkning  
DS/EN 1176-2 Pkt. 6 Mærkning

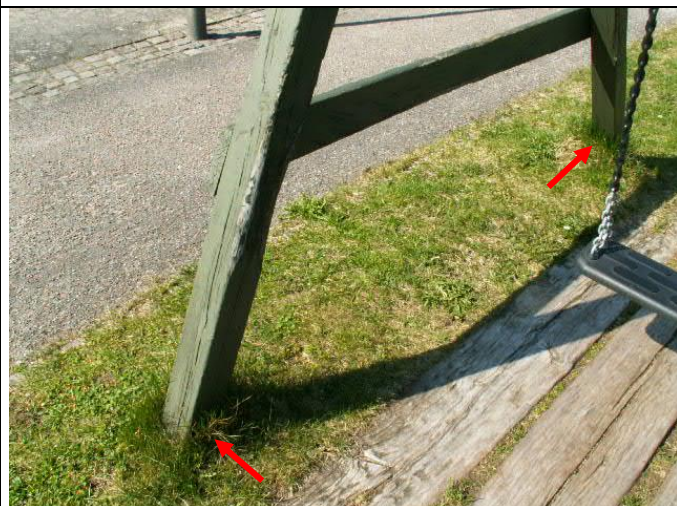


Foto 11

**Problembeskrivelse:**

Træværk er i direkte kontakt med jord. Det bør derfor dokumenteres, at det anvendte træ har tilstrækkelig holdbarhed i henhold til klasse 1 og 2 - anført i 4.2.2 i EN 350-2:1994 - for at undgå en sammenstyrtningsulykke.

**Krav i standard:**

DS/EN 1176-1 Pkt. 4.1.3 a, Træ og lignende produkter

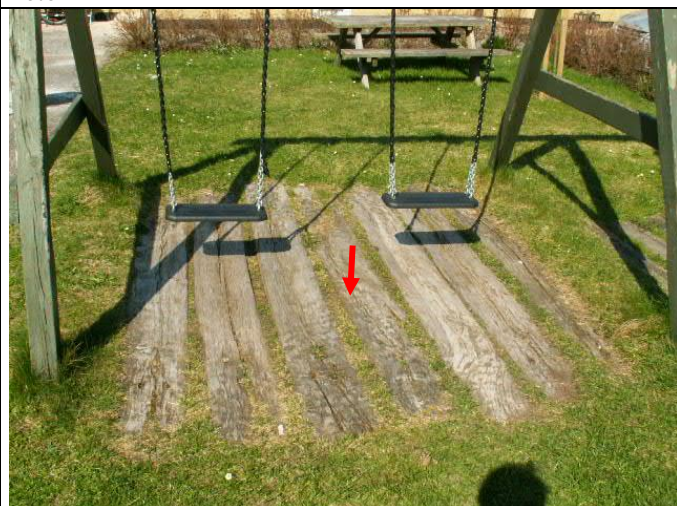


Foto 12

**Problembeskrivelse:**

Børnene risikerer at slå sig på træværket, der ligger i redskabets stødområde.

Der må ikke være hårde genstande i stødområdet.

**Krav i standard:**

DS/EN 1177 Pkt. 4.2 Støddæmpning

Inspektionsnr.: KMC 2011-005

© FagTek A/S

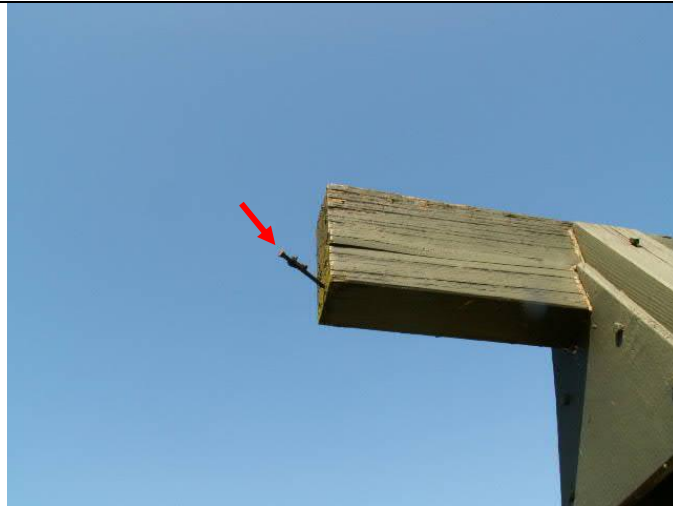


Foto 13

**Problembeskrivelse:**

Spidse og skarpkantede komponenter som eksempelvis søm og skruer må ikke stikke ud fra redskabet, så man kan rive, slå eller skære sig på dem.

**Krav i standard:**

DS/EN 1176-1 Pkt. 4.2.5 Redskabers finish  
DS/EN 1176-7 Pkt. 8.2.6 Rutinemæssig vedligeholdelse

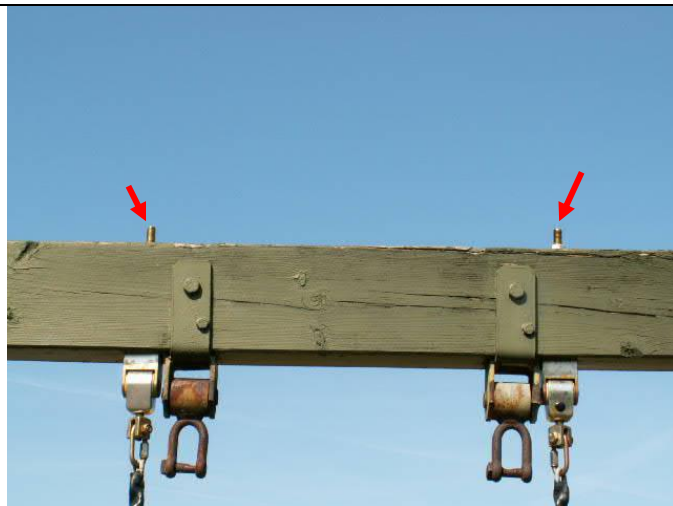


Foto 14

**Problembeskrivelse:**

Der er synlige gevindstykker, som stikker ud fra redskabet. Gevind kan skære børnene eller hænge fast i beklædning. Se også efterfølgende foto.

**Krav i standard:**

DS/EN 1176-1 Pkt. 4.2.5 Redskabers finish



Foto 15

Inspektionsnr.: KMC 2011-005

© FagTek A/S



Foto 16

**Problembeskrivelse:**

Kædeled må maks. have en åbning på 8,6 mm målt i en hvilken som helst retning.

**Krav i standard:**

DS/EN 1176-1 Pkt. 4.2.13 Kæder



Foto 17

**Problembeskrivelse:**

Der er ikke tilstrækkelig frihøjde mellem underkanten af gynesædet og underlaget.

Der kræves min. 35 cm under denne gynge.

**Krav i standard:**

DS/EN 1176-2 Pkt. 4.2 Frihøjde  $h_2$

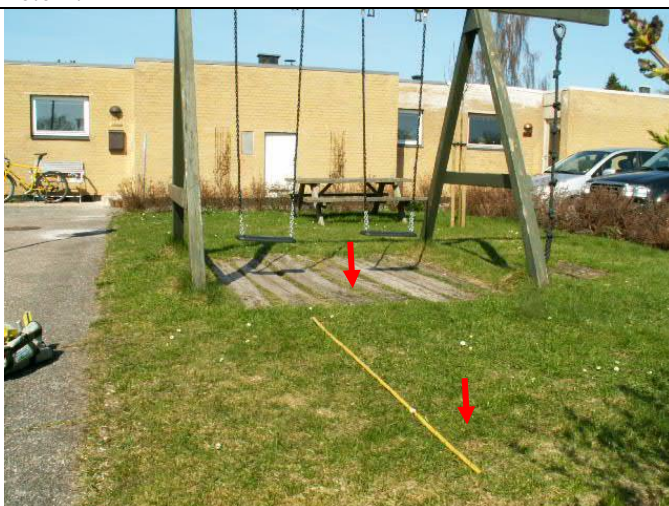


Foto 18

**Problembeskrivelse:**

Børnene kan slå sig, hvis de falder af gynge. Faldunderlaget vurderes ikke at have tilstrækkelig god kvalitet.

Udstrækningen af underlaget skal min. være gynesens ophæng x 0,867 m + 2,25 m til kantafrænsning (dette gælder på begge sider af gynge).

**Krav i standard:**

DS/EN 1176-2 Pkt. 4.10 Stødområde

DS/EN 1177 Pkt. 4.2 Støddæmpning



Inspektionsnr.: KMC 2011-005

© FagTek A/S



Foto 19

**Problembeskrivelse:**

Børnene kan komme til skade, hvis de støder ind i stativet. Afstanden mellem gyngesæde og stativ er for lille. Afstanden skal her min. være 20 % af ophængets længde + 20 cm.

**Krav i standard:**

DS/EN 1176-2 Pkt. 4.4.1 Mindste afstand mellem gyngesæde



Foto 20

**Problembeskrivelse:**

Børnene kan komme til skade, hvis de støder ind i den anden gyngesæde. Afstanden mellem gyngesæderne er for lille. Her skal afstanden min. være 20 % af ophængets længde + 30 cm.

**Krav i standard:**

DS/EN 1176-2 Pkt. 4.4.1 Mindste afstand mellem gyngesæde

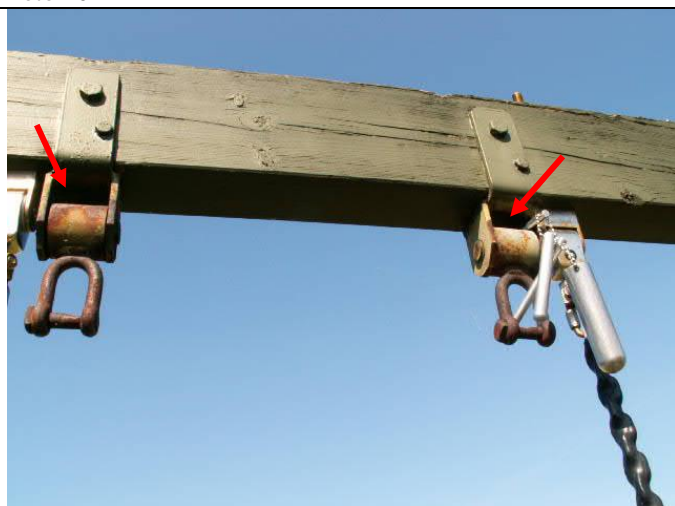


Foto 21

**Problembeskrivelse:**

Der må ikke være huller på mellem 8 og 25 mm i diameter i legeredskaber mere end 1,2 m fra faldunderlaget, som kan fange børnenes fingre.

**Krav i standard:**

DS/EN 1176-1 Pkt. 4.2.7.6 Fastklemning af fingre

Inspektionsnr.: KMC 2011-005

© FagTek A/S



Foto 22

**Problembeskrivelse:**

Der er risiko for fastklemning af tøj m.m. (se pil).  
Dele, der mødes i nedadgående retning, så de danner en vinkel på 60° eller derunder, udgør en fare for fastklemning og dermed en risiko for kvælning.

**Krav i standard:**

DS/EN 1176-1 Pkt. 4.2.7.1 Beskyttelse mod fastklemning generelt



Foto 23

**Problembeskrivelse:**

Børnene kan slå sig ved fald fra svingtøvet. Faldunderlaget vurderes at være for hårdt.  
Udstrækningen af stødområdet beregnes efter faldhøjde/3 x 2 + 0,5 m.

**Krav i standard:**

DS/EN 1177 Pkt. 4.2 Støddæmpning.  
DS/EN 1176-1 Pkt. 4.2.8.4 Beskyttelse af brugere i faldrummet  
DS/EN 1176-1 Pkt. 4.2.8.1.3 Stødområdets dimensioner

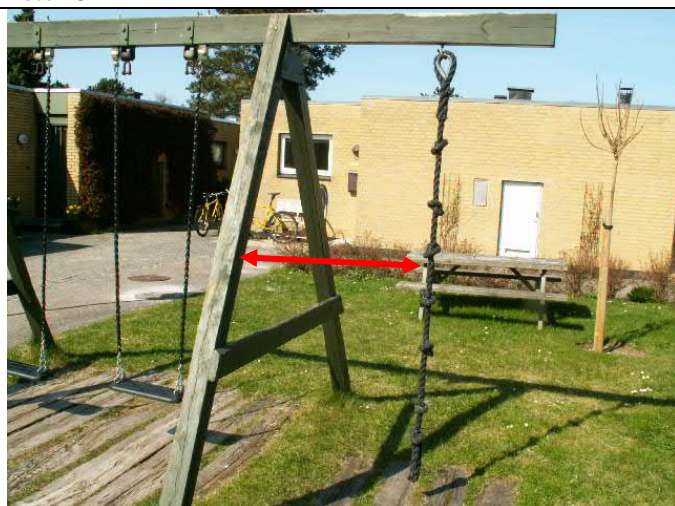


Foto 24

**Problembeskrivelse:**

Tøvet hænger som et svingtøve.  
Afstanden mellem svingtøve og faste redskabsdele skal her være mindst 100 cm.

**Krav i standard:**

DS/EN 1176-1 Pkt. 4.2.12.1 Tøve, der er fastgjort i den ene ende (svingtøve)

Inspektionsnr.: KMC 2011-005

© FagTek A/S



Foto 25

**Oversigtsbillede:**

Ved vurdering af dette legeredskab er følgende standarder fra DS/EN 1176:1998 serien anvendt:  
 DS/EN 1176-1 Generelle sikkerhedskrav  
 DS/EN 1176-7 Inspektion, vedligeholdelse og drift  
 DS/EN 1177 Stødabsorberende legepladsunderlag

**Problembeskrivelse:**

Der blev ved inspektionen ikke fundet en fyldestgørende mærkning af redskabet.

**Krav i standard:**

DS/EN 1176-1 Pkt. 7 Mærkning



Foto 26

**Problembeskrivelse:**

Børnene risikerer at skære eller stikke sig på grund af redskabets ru overflade.  
 Legepladser må ikke have ru overflader, hvorpå børn kan stikke sig, og på den måde få splinter i huden.

**Krav i standard:**

DS/EN 1176-1 Pkt. 4.2.5 Redskabers finish  
 DS/EN 1176-7 Pkt. 8.2.7 Korrigerende vedligeholdelse



Foto 27

**Oversigtsbillede:**

Ved vurdering af dette legeredskab er følgende standarder fra DS/EN 1176:1998 serien anvendt:  
 DS/EN 1176-1 Generelle sikkerhedskrav  
 DS/EN 1176-7 Inspektion, vedligeholdelse og drift

**Problembeskrivelse:**

Der blev ved inspektionen ikke fundet en fyldestgørende mærkning af redskabet.

**Krav i standard:**

DS/EN 1176-1 Pkt. 7 Mærkning

Inspektionsnr.: KMC 2011-005

© FagTek A/S



Foto 28

**Problembeskrivelse:**

Der er muligt for børn at få fingrene i klemme i døren. Åbninger, hvis mål ændrer sig under brugen, skal være mindst 12 mm.

Se også efterfølgende fotos.

**Krav i standard:**

DS/EN 1176-1 Pkt. 4.2.7.6 Fastklemning af fingre



Foto 29



Foto 30

**Problembeskrivelse:**

Der er risiko for, at børnene bliver låst inde i legehuset. Døre i legehuse må ikke kunne fastlåses - eksempelvis med en pind gennem hullet på beslaget.

**Krav i standard:**

DS/EN 1176-1 Pkt. 4.2.3 Adgang for voksne